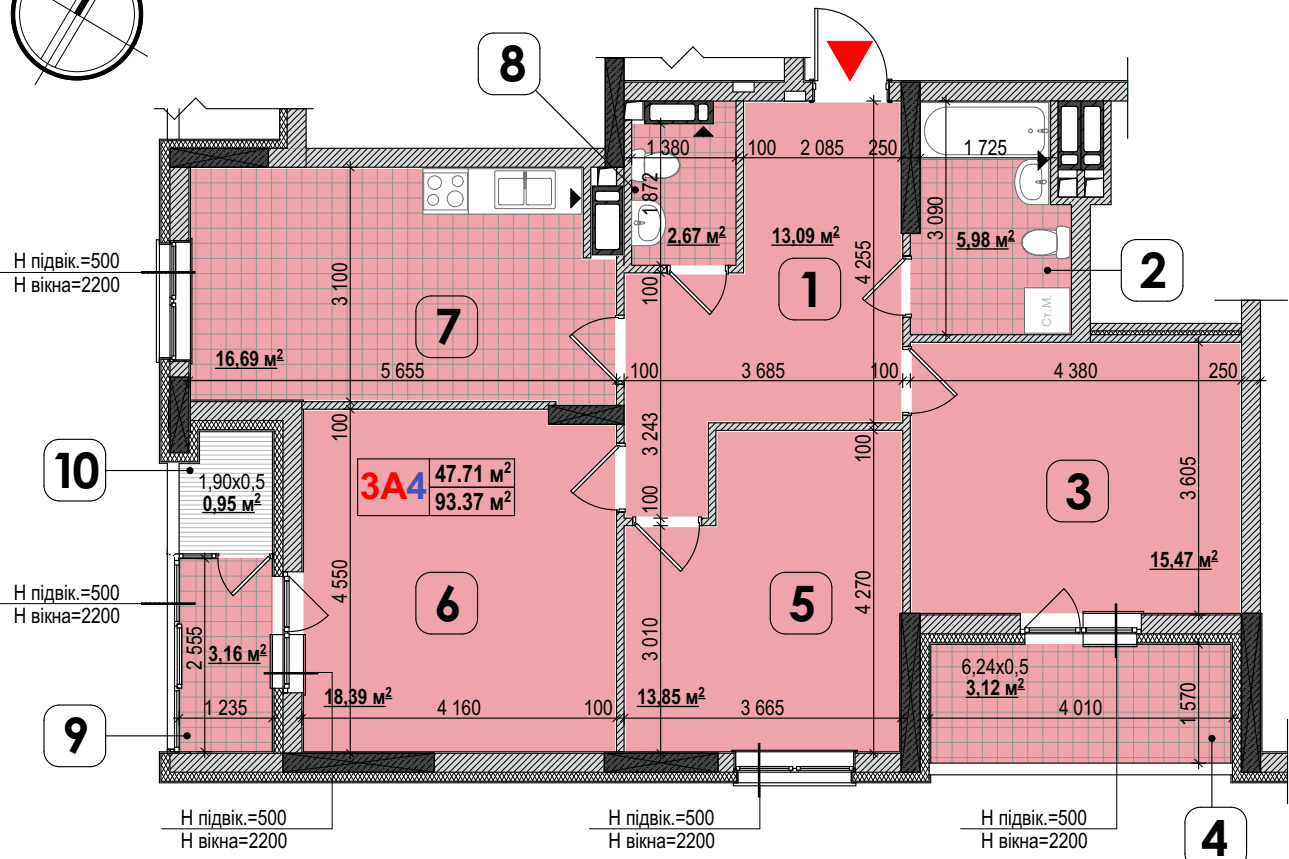
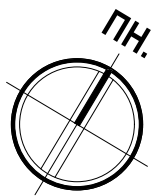


ПЛАН 3 КІМ. КВАРТИРИ (Тип 3А4)

3А4



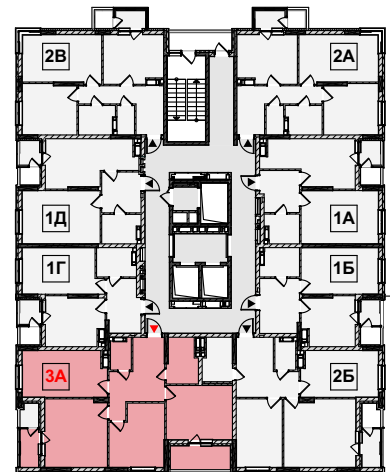
№ квартири
№ поверху

133	18
141	19
149	20
157	21
165	22
173	23
181	24

ЕКСПЛІКАЦІЯ ПРИМІЩЕНЬ

№	Найменування	Площа, м²
1	Передпокії	13,09
2	Ванна	5,98
3	Спальня	15,47
4	Лоджія К.0,5	3,12
5	Спальня	13,85
6	Вітальня	18,39
7	Кухня-їдальня	16,69
8	Санвузол	2,67
9	Лоджія (засклена) К.1,0	3,16
10	Протипожежний відстійник К.0,5	0,95
	Житлова площа	47,71
	Загальна площа	93,37

СХЕМА РОЗТАШУВАННЯ КВАРТИР НА ПОВЕРСІ



ПРИМІТКИ:

- Габаритні розміри приміщень вказані в будівельних конструкціях.
- Після завершення будівництва площа квартири може змінюватись або уточнюватись.
- Розміщення сантехнічного обладнання та кухонних гарнітурів показано умовно.
- Площі приміщень вказані з урахування шару штукатурки окрім санітарних вузлів.
- Площа квартир підрахована згідно ДБН В.2.2-15-2005.

УМОВНІ ПОЗНАЧЕННЯ:

Житлова площа

Кількість житлових кімнат

Загальна площа

► -вхід до квартири

▶ -вентиляційна решітка

■ -вологі зони

Зміна	Кільк.	Аркуш	№ док.	Підпис	Дата	Будівництво житлового комплексу з вбудовано-прибудованими приміщеннями та з об'єктами соціально-громадського призначення по провулку Приладний, 10 у Святошинському районі м. Києва	Аркуш	Аркушів
							38	
ГАП		Гладкевич			08.18	Житловий будинок №1 План трикімнатної квартири (Тип 3А4) М 1:100	ТОВ "СІТІ-ФОРУС"	
Н.контроль		Ефіменко			08.18			
Розробив		Оніщук			08.18			
Перевірив		Коробка			08.18			