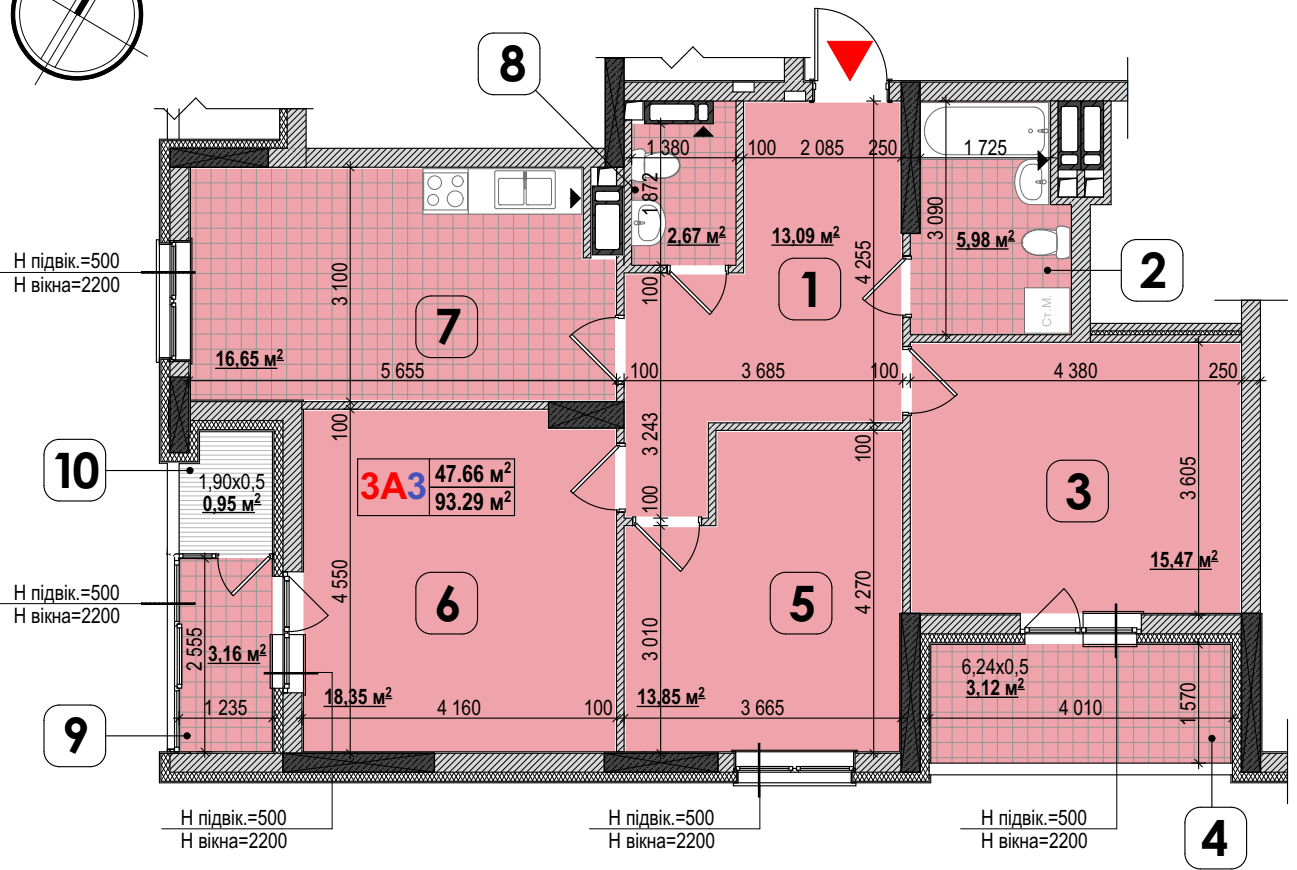
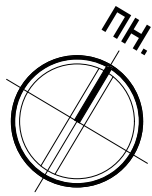


ПЛАН 3 КІМ. КВАРТИРИ (Тип 3А3)

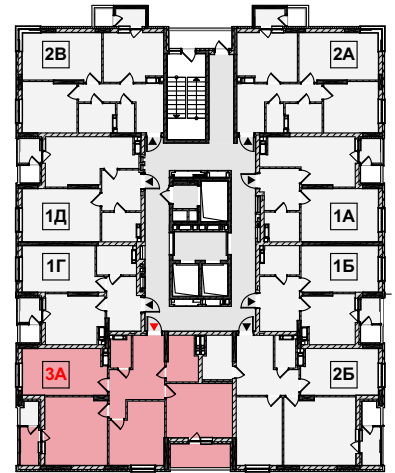


№ квартири	№ поверху
53	8
61	9
69	10
77	11
85	12
93	13
101	14
109	15
117	16
125	17

ЕКСПЛІКАЦІЯ ПРИМІЩЕНЬ

№	Найменування	Площа, м²
1	Передпокії	13,09
2	Ванна	5,98
3	Спальня	15,47
4	Лоджія К.0,5	3,12
5	Спальня	13,85
6	Вітальня	18,35
7	Кухня-їдальня	16,65
8	Санвузол	2,67
9	Лоджія (засклена) К.1,0	3,16
10	Протипожежний відстійник К.0,5	0,95
	<b>Житлова площа</b>	<b>47,66</b>
	<b>Загальна площа</b>	<b>93,29</b>

СХЕМА РОЗТАШУВАННЯ КВАРТИР НА ПОВЕРСІ



ПРИМІТКИ:

- Габаритні розміри приміщень вказані в будівельних конструкціях.
- Після завершення будівництва площа квартири може змінюватись або уточнюватись
- Розміщення сантехнічного обладнання та кухонних гарнітурів показано умовно.
- Площі приміщень вказані з урахування шару штукатурки окрім санітарних вузлів
- Площа квартир підрахована згідно ДБН В 2.2-15-2005.

УМОВНІ ПОЗНАЧЕННЯ:

Житлова площа

Кількість житлових кімнат

Загальна площа

► -вхід до квартири

▶ -вентиляційна решітка

■ -вологі зони

Зміна	Кільк.	Аркуш	№ док.	Підпис	Дата	Будівництво житлового комплексу з вбудовано-прибудованими приміщеннями та з об'єктами соціально-громадського призначення по провулку Приладний, 10 у Святошинському районі м. Києва	Аркуш	Аркушів
							37	
ГАП		Гладкевич			08.18			
Н.контроль		Ефіменко			08.18			
Розробив		Оніщук			08.18			
Перевірив		Коробка			08.18			

Житловий будинок №1  
План трикімнатної квартири (Тип 3А3)  
М 1:100

ТОВ  
"СІТІ-ФОРУС"