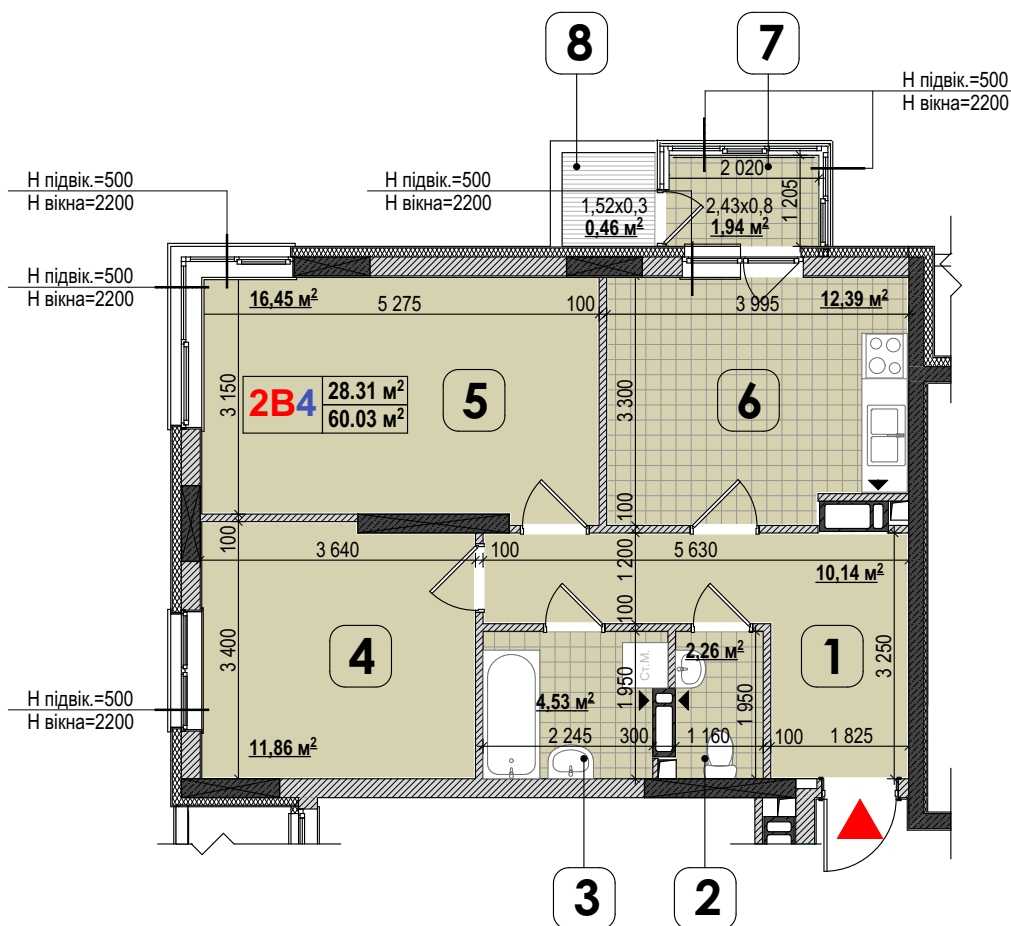
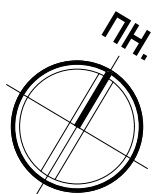


ПЛАН 2 КІМ. КВАРТИРИ (Тип 2B4)

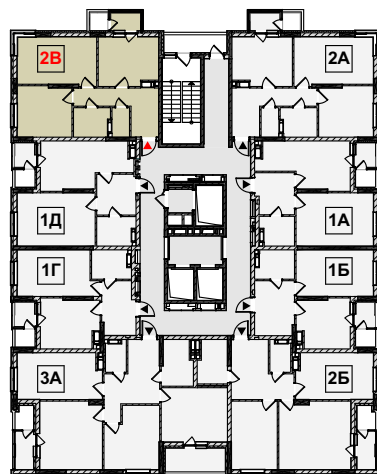


№ квартири	№ поверху
96	13
104	14
112	15
120	16
128	17
136	18

ЕКСПЛІКАЦІЯ ПРИМІЩЕНЬ

СХЕМА РОЗТАШУВАННЯ КВАРТИР НА ПОВЕРХУ

№	Найменування	Площа, м ²
1	Передпокії	10,14
2	Санвузол	2,26
3	Ванна	4,53
4	Спальня	11,86
5	Вітальня	16,45
6	Кухня	12,39
7	Балкон застклений К.0,8	1,94
8	Протипожежний відстійник К.0,3	0,46
	Житлова площа	28,31
	Загальна площа	60,03



ПРИМІТКИ:

- Габаритні розміри приміщень вказані в будівельних конструкціях.
- Після завершення будівництва площа квартири може змінюватись або уточнюватись
- Розміщення сантехнічного обладнання та кухонних гарнітурів показано умовно.
- Площі приміщень вказані з урахування шару штукатурки окрім санітарних вузлів
- Площа квартир підрахована згідно ДБН В 2.2-15-2005.

УМОВНІ ПОЗНАЧЕННЯ:

Житлова площа

Кількість житлових кімнат

Загальна площа

► -вхід до квартири

▶ -вентиляційна решітка

■ -вологі зони

Зміна	Кільк.	Аркуш	№ док.	Підпис	Дата	Будівництво житлового комплексу з вбудовано-прибудованими приміщеннями та з об'єктами соціально-громадського призначення по провулку Приладний, 10 у Святошинському районі м. Києва	Аркуш	Аркушів
							49	
ГАП		Гладкевич			08.18	Житловий будинок №1 План двокімнатної квартири (Тип 2B4) М 1:100	ТОВ "СІТІ-ФОРУС"	
Н.контроль		Ефіменко			08.18			
Розробив		Оніщук			08.18			
Перевірив		Коробка			08.18			