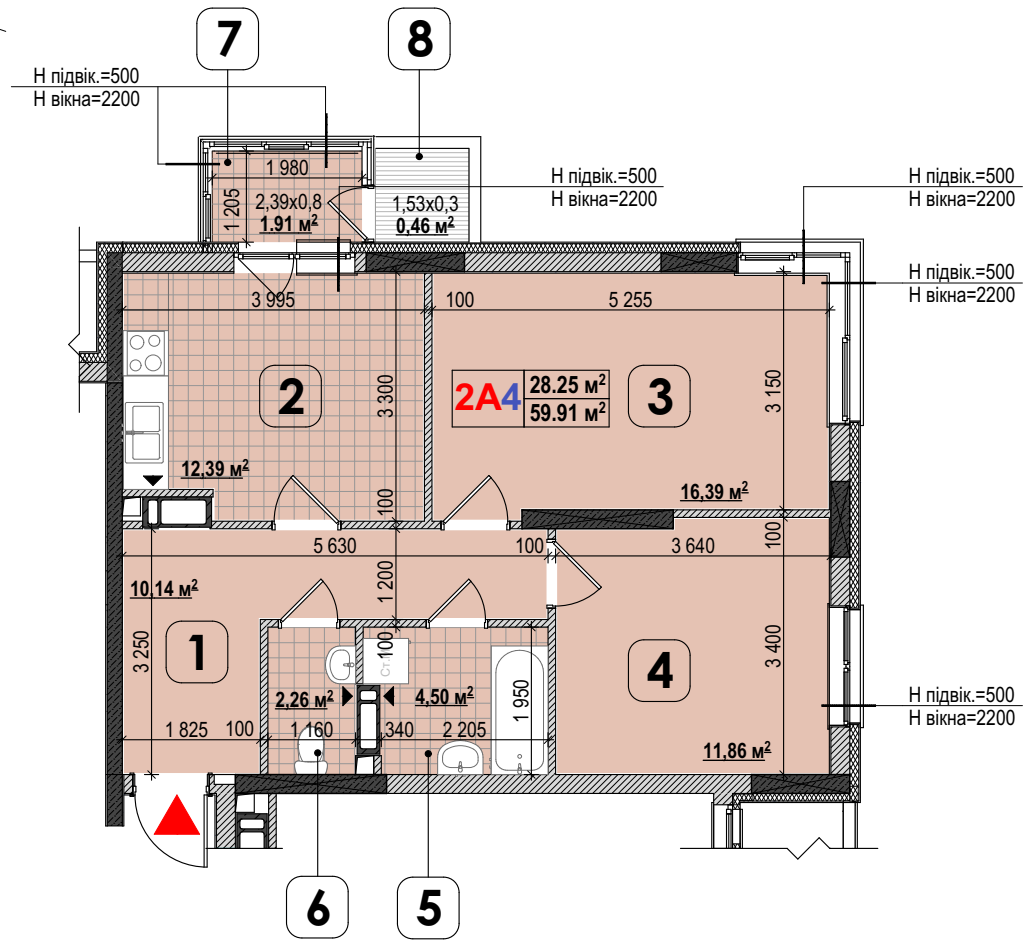
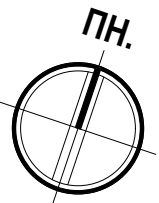


## ПЛАН 2 КІМ. КВАРТИРИ (Тип 2A4)



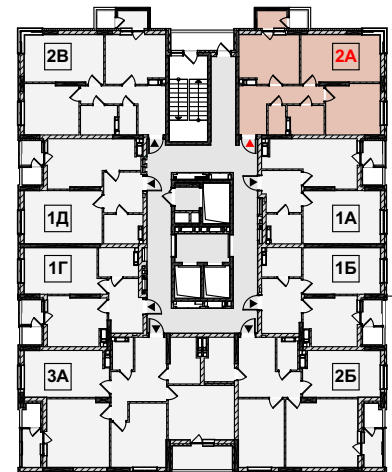
## ЕКСПЛІКАЦІЯ ПРИМІЩЕНЬ

№	Найменування	Площа, м <sup>2</sup>
1	Передпокії	10,14
2	Кухня	12,39
3	Вітальня	16,39
4	Спальня	11,86
5	Ванна	4,50
6	Санвузол	2,26
7	Балкон закнений К.0,8	1,91
8	Протипожежний відстійник К.0,3	0,46
	Житлова площа	<b>28,25</b>
	Загальна площа	<b>59,91</b>

## ПРИМІТКИ:

- Габаритні розміри приміщень вказані в будівельних конструкціях.
- Після завершення будівництва площа квартири може змінюватись або уточнюватись.
- Розміщення сантехнічного обладнання та кухонних гарнітурів показано умовно.
- Площі приміщень вказані з урахування шару штукатурки окрім санітарних вузлів.
- Площа квартир підрахована згідно ДБН В 2.2-15-2005.

## СХЕМА РОЗТАШУВАННЯ КВАРТИР НА ПОВЕРХУ



## УМОВНІ ПОЗНАЧЕННЯ:

Житлова площа	■	-вхід до квартири
Кількість житлових кімнат	□	▶ -вентиляційна решітка
Загальна площа	■	-вологі зони

Зміна	Кільк.	Аркуш	№ док.	Підпис	Дата	Будівництво житлового комплексу з вбудовано-прибудованими приміщеннями та з об'єктами соціально-громадського призначення по провулку Приладний, 10 у Святошинському районі м. Києва	Аркуш	Аркушів
ГАП	Гладкевич				08.18		22	
Н.контроль	Ефіменко				08.18			
Розробив	Оніщук				08.18			
Перевірив	Коробка				08.18			
						Житловий будинок №1 План двокімнатної квартири (Тип 2A4) М 1:100	ТОВ "СІТІ-ФОРУС"	