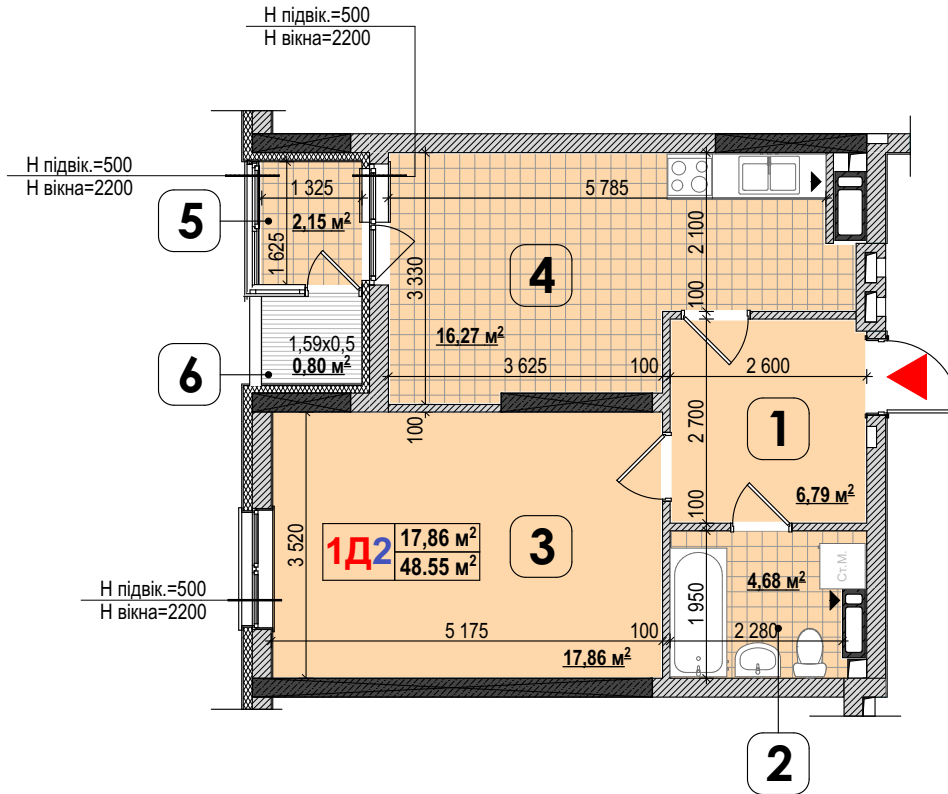


## ПЛАН 1 КІМ. КВАРТИРИ (Тип 1Д2)

1Д2



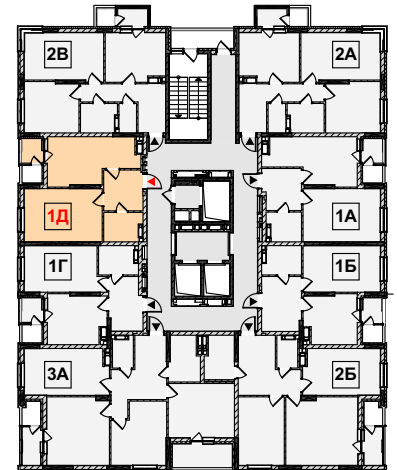
№ квартири  
№ поверху

15	3
23	4
31	5
39	6
47	7
55	8
63	9
95	13
103	14
111	15
119	16
127	17
135	18

### ЕКСПЛІКАЦІЯ ПРИМІЩЕНЬ

№	Найменування	Площа, м <sup>2</sup>
1	Передпокії	6,79
2	Санвузол	4,68
3	Вітальня	17,86
4	Кухня-їдальня	16,27
5	Лоджія К.1,0	2,15
6	Протипожежний відстійник К.0,5	0,80
	Житлова площа	<b>17,86</b>
	Загальна площа	<b>48,55</b>

### СХЕМА РОЗТАШУВАННЯ КВАРТИР НА ПОВЕРСІ



### ПРИМІТКИ:

- Габаритні розміри приміщень вказані в будівельних конструкціях.
- Після завершення будівництва площа квартири може змінюватись або уточнюватись.
- Розміщення сантехнічного обладнання та кухонних гарнітурів показано умовно.
- Площі приміщень вказані з урахування шару штукатурки окрім санітарних вузлів.
- Площа квартир підрахована згідно ДБН В 2.2-15-2005.

### УМОВНІ ПОЗНАЧЕННЯ:

Житлова площа	■	-вхід до квартири
Кількість житлових кімнат	■	▶ -вентиляційна решітка
Загальна площа	■	■ -вологі зони

Зміна	Кільк.	Аркуш	№ док.	Підпис	Дата	Будівництво житлового комплексу з вбудовано-прибудованими приміщеннями та з об'єктами соціально-громадського призначення по провулку Приладний, 10 у Святошинському районі м. Києва	Аркуш	Аркушів
							43	
ГАП		Гладкевич			08.18	Житловий будинок №1 План однокімнатної квартири (Тип 1Д2) М 1:100	ТОВ "СІТІ-ФОРУС"	
Н.контроль		Ефіменко			08.18			
Розробив		Оніщук			08.18			
Перевірив		Коробка			08.18			