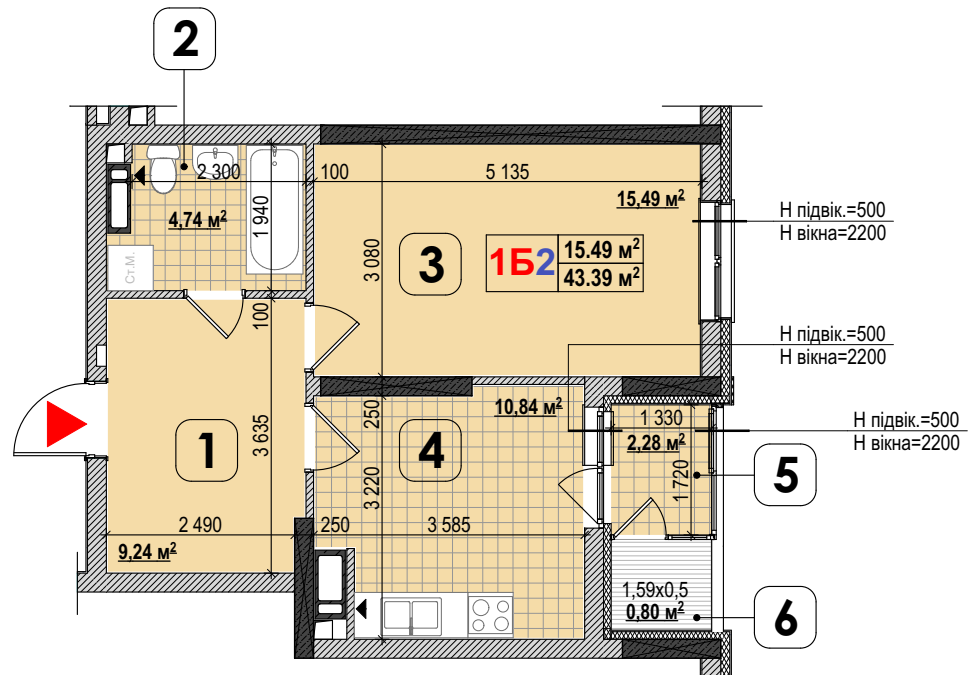


ПЛАН 1 КІМ. КВАРТИРИ (Тип 1Б2)

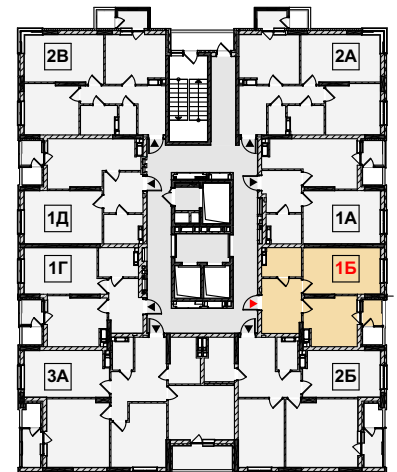
1Б2



ЕКСПЛІКАЦІЯ ПРИМІЩЕНЬ

№	Найменування	Площа, м ²
1	Передпокії	9,24
2	Санвузол	4,74
3	Вітальня	15,49
4	Кухня	10,84
5	Лоджія К.1,0	2,28
6	Протипожежний відстійник К.0,5	0,80
Житлова площа		15,49
Загальна площа		43,39

СХЕМА РОЗТАШУВАННЯ КВАРТИР НА ПОВЕРХУ



ПРИМІТКИ:

- Габаритні розміри приміщень вказані в будівельних конструкціях.
- Після завершення будівництва площа квартири може змінюватись або уточнюватись.
- Розміщення сантехнічного обладнання та кухонних гарнітурів показано умовно.
- Площі приміщень вказані з урахування шару штукатурки окрім санітарних вузлів.
- Площа квартир підрахована згідно ДБН В 2.2-15-2005.

УМОВНІ ПОЗНАЧЕННЯ:

Житлова площа	■	▶ -вхід до квартири
Кількість житлових кімнат	■	▶ -вентиляційна решітка
Загальна площа	■	■ -вологі зони

Зміна	Кільк.	Аркуш	№ док.	Підпис	Дата	Будівництво житлового комплексу з вбудовано-прибудованими приміщеннями та з об'єктами соціально-громадського призначення по провулку Приладний, 10 у Святошинському районі м. Києва	Аркуш	Аркушів
ГАП	Гладкевич				08.18		29	
Н.контроль	Ефіменко				08.18	Житловий будинок №1 План однокімнатної квартири (Тип 1Б2) М 1:100	ТОВ "СІТІ-ФОРУС"	
Розробив	Оніщук				08.18			
Перевірив	Коробка				08.18			