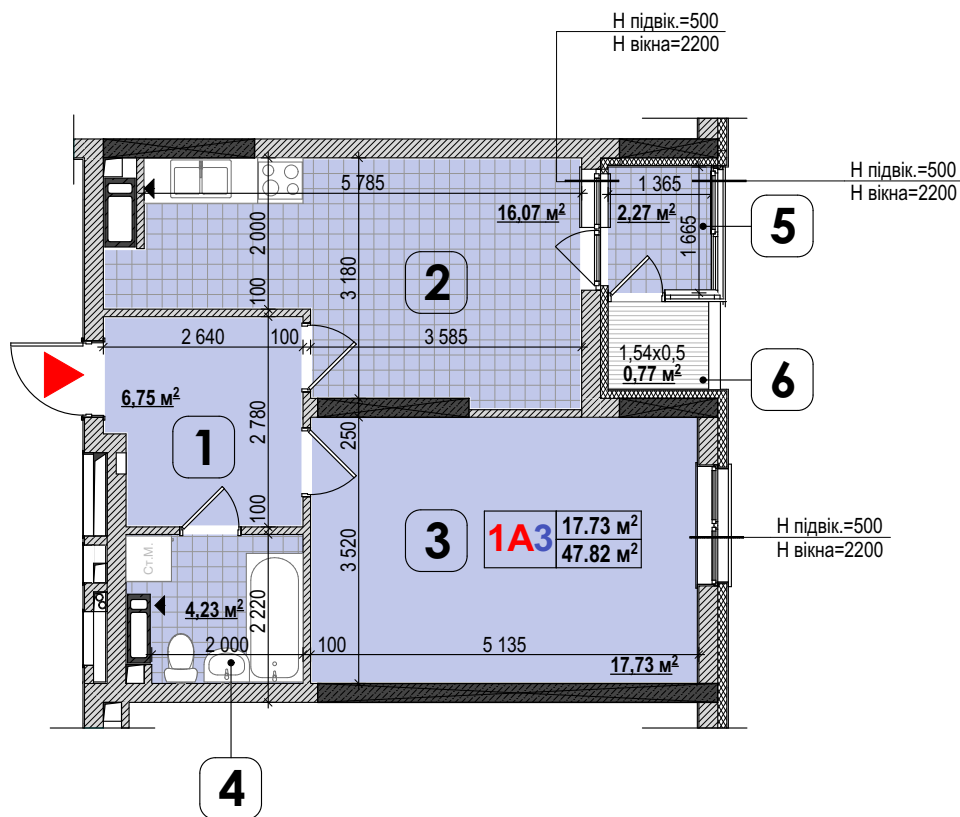


## ПЛАН 1 КІМ. КВАРТИРИ (Тип 1А3)

1А3

№ квартири  
№ поверху



66 10

74 11

82 12

138 19

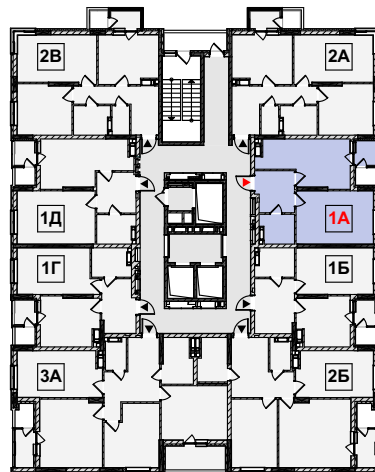
146 20

154 21

### ЕКСПЛІКАЦІЯ ПРИМІЩЕНЬ

### СХЕМА РОЗТАШУВАННЯ КВАРТИР НА ПОВЕРХУ

№	Найменування	Площа, м <sup>2</sup>
1	Передпокії	6,75
2	Кухня-їдальня	16,07
3	Вітальня	17,73
4	Санвузол	4,23
5	Лоджія К.1,0	2,27
6	Протипожежний відстійник К.0,5	0,77
	Житлова площа	<b>17,73</b>
	Загальна площа	<b>47,82</b>



### ПРИМІТКИ:

- Габаритні розміри приміщень вказані в будівельних конструкціях.
- Після завершення будівництва площа квартири може змінюватись або уточнюватись.
- Розміщення сантехнічного обладнання та кухонних гарнітурів показано умовно.
- Площі приміщень вказані з урахування шару штукатурки окрім санітарних вузлів.
- Площа квартир підрахована згідно ДБН В 2.2-15-2005.

### УМОВНІ ПОЗНАЧЕННЯ:

Житлова площа

Кількість житлових кімнат

Загальна площа

► -вхід до квартири

▶ -вентиляційна решітка

■ -вологі зони

Зміна	Кільк.	Аркуш	№ док.	Підпис	Дата	Будівництво житлового комплексу з вбудовано-прибудованими приміщеннями та з об'єктами соціально-громадського призначення по провулку Приладний, 10 у Святошинському районі м. Києва	Аркуш	Аркушів
ГАП	Гладкевич				08.18		26	
Н.контроль	Ефіменко				08.18	Житловий будинок №1 План однокімнатної квартири (Тип 1А3) М 1:100	ТОВ "СІТІ-ФОРУС"	
Розробив	Оніщук				08.18			
Перевірив	Коробка				08.18			